

Comment être parent quand on vit l'exil?



Ivy Daure
ivydaure@gmail.com

Faire couple: la culture comme un tiers.

- Contrôle de la sexualité et de la vie à deux dans toute culture.
- Migration permet relâchement des contraintes.
- Culture comme écran.
- Lieu de rencontre / Lieu de vie.
- Langue parlé par le couple.
- Différences éducatives/ Différences culturelles.

Devenir Parent en exil: une double migration.

- Changement de pays, changement de contexte.
- Changement de place, de rôle dans la structure familiale plus large.
- Fragilisation, perméabilité, doutes.
- 4 S de la parentalité: Soutien, Sécurité, Souplesse, Sagesse.

Soutien

- « *La parentalité doit être soutenue par les tissus relationnels qui entourent le migrant.*

- *Maternités à risque. »*
(extrait livre Mobilités et Migrations : Daure et Pregno)

Sécurité

« Il faut de la sécurité et de la confiance au parent pour jouer son rôle d'accompagnateur, de guide et de passeur d'histoire et de vie pour son enfant. »

(extrait livre Mobilités et Migrations : Daure et Pregno)

Souplesse

« Toute éducation doit se fonder sur la souplesse qui est en quelque sorte un rempart et fournit une protection contre les tensions et les difficultés qui impliquent les contacts entre cultures. »

(extrait livre Mobilités et Migrations : Daure et Pregno)

Sagesse

« La sagesse, qui est le parent de l'apaisement, une qualité à laquelle aspirent tous les parents, ne viendra pas dans l'isolement ou dans la solitude, dans la détresse ou dans la clandestinité. Il faut du tiers, du groupe, du temps, de l'humanité, de la place, autant d'éléments déterminés par l'accueil en terre d'exil. »

(extrait livre Mobilités et Migrations : Daure et Pregno)

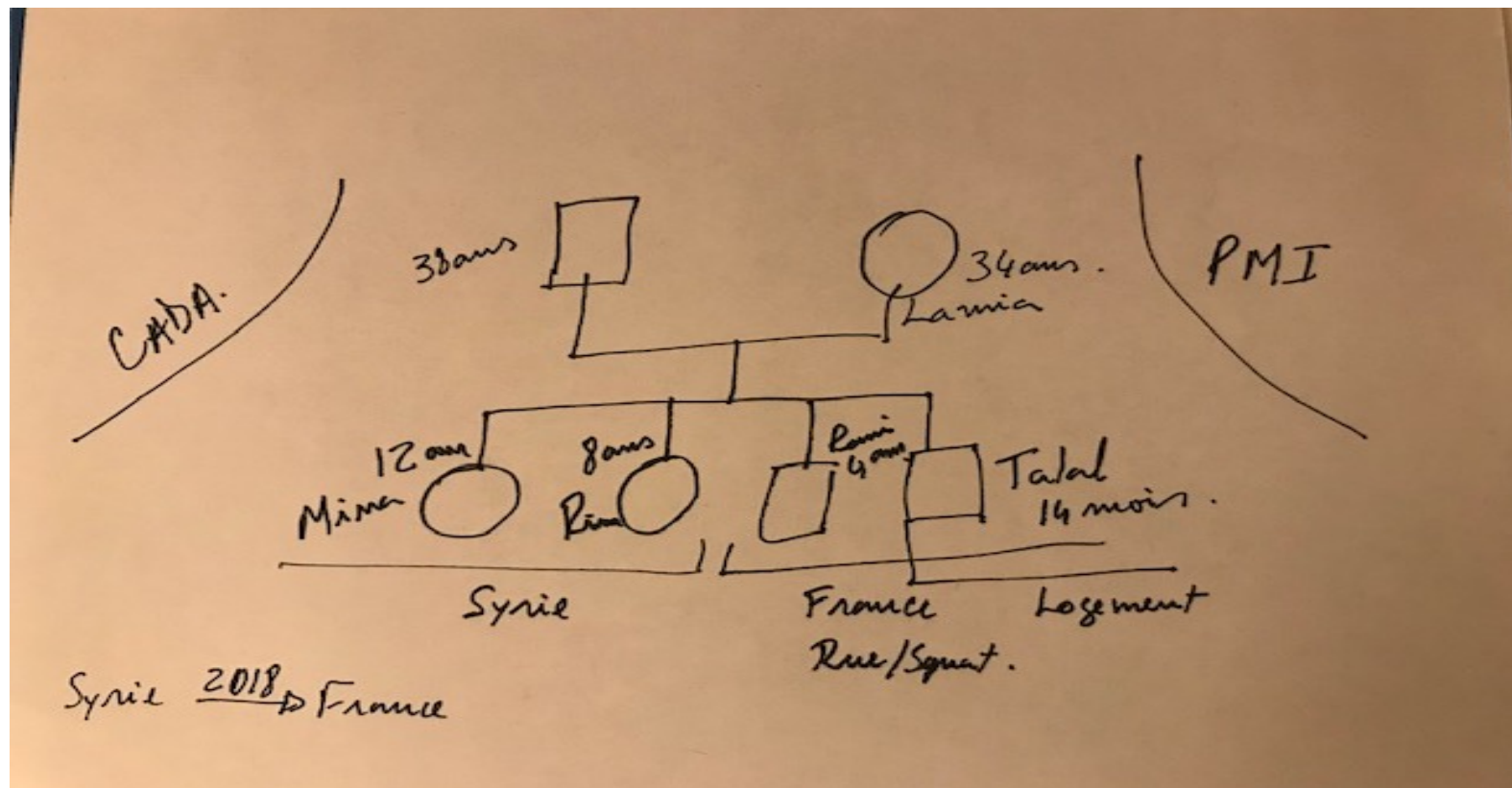
Parentalité entre deux cultures.

- Renouer avec sa culture. Inscrire l'enfant dans la lignée.
- Composer entre différentes loyautés.
- Parentalité suspendue. Contexte de grande incertitude.
- Les protagonistes: les parents, les enfants, la famille d'origine, les professionnels, les compatriotes.

« La meilleure façon de défendre les enfants est de défendre et de soutenir leurs parents, de reconstruire leur dignité d'adulte et ainsi de redonner aux enfants des parents au sens propre du terme. »

(Gianfranco Cecchin)

Lamia, une maternité en terre d'exil



Entre PMI et CADA le conflit des cultures.

- Question de l'allaitement. Risque de disqualification.
- Dangers du manque de soutien à la parentalité
- L'importance d'entendre le migrant et son expérience
- Composer avec les loyautés.
- Construire de la continuité.
- « Bonne maternité, bonne mère, bonne nourriture, bons joués, bonne conduite » – Discontinuité, rupture savoir-faire.

Mission éthique des professionnels qui travaillent dans l'asile: Trois postulats.

- la notion de supériorité ou infériorité de cultures n'est pas acceptable.
- la conviction que la rencontre interculturelle apporte des connaissances et enrichissements à tous les protagonistes de l'accompagnement.
- l'importance de reconnaître l'autre dans son altérité

Intime / Extime: mère-enfants.

- Migration les enfants restent au pays.
- Enfant passeport du voyage.
- Regroupement familial et réunification familiale.
- Les retrouvailles.
- Reconnaissances mutuelles.
- Favoriser la continuité de l'histoire.

Des retrouvailles pas toujours faciles: la continuité comme ressource.

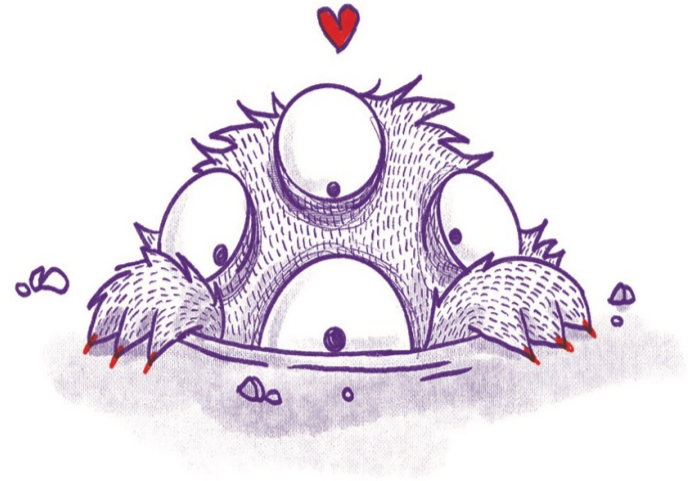
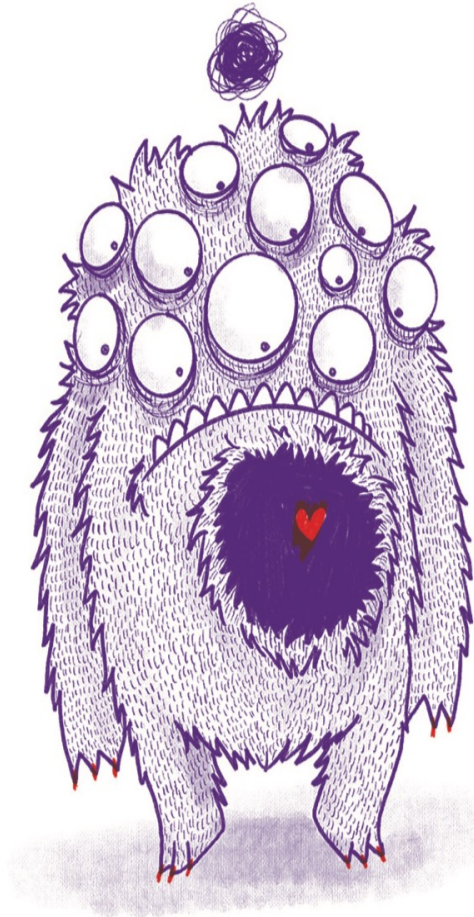


Le jeu: Une invitation à l'analogique et à la définition de la relation.

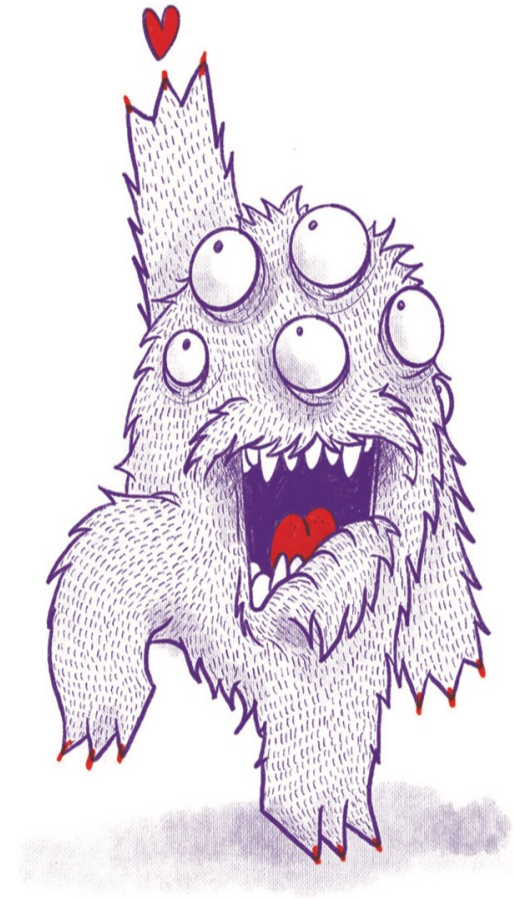


- Petite histoire du jeu.
- Comment l'utiliser?
- A quel moment?
- Quelle intensification thérapeutique?

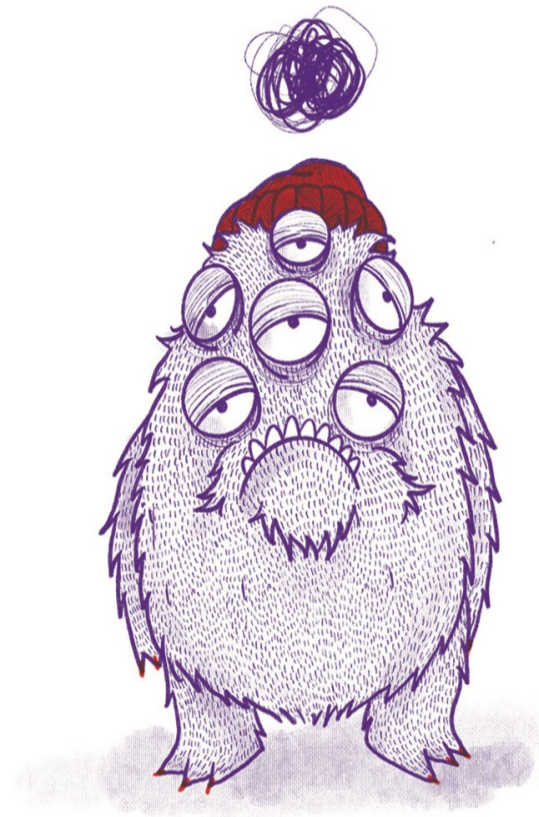
Choisir une carte qui représente les souvenirs de la relation au Brésil.



Une carte qui représente la relation quand
Carla est arrivée.



Une carte qui illustre l'arrivée de chacune
en France.



Une carte qui représente le relation/ la présence des deux cultures chez vous.



Favoriser certains éléments pour faire place à la relation.

- Continuité de l'histoire relationnelle malgré distance.
- Une temporalité lente= réapprivoiser l'enfant.
- Considérer le contexte comme facteur d'influence des relations.
- Favoriser l'usage de la langue maternelle.
- Autorité traditionnelle x autorité nouvelle.
- Accompagner parent-enfant dans une construction d'une autre relation.

Les Langues

- Langue première, matrice pour l'apprentissage d'autres langues.
- Quelle langue parler?
- La langue fenêtre.
- La langue valorisée.
-
- La langue autorisée/empêchée
- La langue lien.

Quelqu'un qui a plusieurs cultures, le sujet multiculturel a théoriquement plus de chance dans la vie, il a plus de possibilités. Mais dans la réalité, la grande difficulté, le grand défi est d'intégrer ses nombreuses cultures afin qu'elles deviennent un vrai plus. »

(Andolfi, 2018)

Les autres protagonistes autour de la parentalité.

- La famille restée au pays.
- Les compatriotes.
- Les professionnels.
- Les bénévoles.
- La société d'accueil.

Six facteurs qui facilitent la transmission.

- Les motivations du départ.
- L'accueil en France.
- Le poids des représentations culturelles.
- La possibilité de s'exprimer en langue maternelle.
- L'étayage du groupe de compatriotes.
- Le contact avec la famille d'origine.

Le mot de la fin.

« Personne ne va nulle part seul, même ceux qui s'avancent en solitaire. Nous portons en nous une mémoire en mosaïque, un moi imprégné par notre histoire et notre culture. »

(Paolo Freire)

Ivy Daure • Odile Reveyrand-Coulon

Le migrant et sa famille

Défis interculturels en psychologie clinique



Psychologies & Psychothérapies
Collection dirigée par Marianne Janas



Collection Art de la psychothérapie

MARIA BORCSA et IVY DAURE

Mobilités et Migrations

Repenser l'approche systémique à l'heure de la mondialisation



Collection Art de la psychothérapie

IVY DAURE

La thérapie systémique individuelle

Une clinique actuelle



Sous la direction de
Ivy Daure et Maria Borcsa

Les génogrammes d'aujourd'hui

La clinique systémique en mouvement

Lettre introductive de
Monica McGoldrick



Psychologies & Psychothérapies
Collection dirigée par Marianne Janas



Collection Art de la psychothérapie

IVY DAURE

Le couple est un lieu

Quand l'analyse des lieux raconte le couple

Préface de
Robert Neuberger



Collection Art de la psychothérapie

Quand le domicile se fait espace thérapeutique

Réinventer les pratiques d'accompagnement

Coordonné par
IVY DAURE et AURÉLIE COMBEAU

Collection dirigée par IVY DAURE



IVY DAURE

Belle-mère beau-père Trouver sa place



Faciliter les relations
dans les familles



NEWSLETTER

